



Centre Hospitalier  
Sainte-Marie  
CLERMONT-FERRAND

# Les Établissements Sainte-Marie Puy-de-Dôme - Allier

## Recrutent des INFIRMIERS H/F



Association Hospitalière  
SAINTE-MARIE

# L'Association Hospitalière Sainte-Marie en quelques chiffres

---



**5 600**  
salariés



**47 établissements**

(sanitaires, sociaux, médico-sociaux,  
instituts de formation)



**sur 8 départements**

dans le quart sud-est de la France  
(Allier, Alpes-Maritimes, Aveyron, Ardèche,  
Drôme, Haute-Loire, Puy-de-Dôme et Rhône)



# Pourquoi rejoindre les Établissements Sainte-Marie Puy-de-Dôme - Allier ?

---

Crée en 1836, c'est le **1er établissement sanitaire privé d'intérêt collectif en psychiatrie et santé mentale** du Puy-de-Dôme.

Le CHSM est l'un des 45 établissements de l'AHSM et compte plus de **1000 salariés**.

Nos prises en charge concernent les spécialités suivantes :

**Psychiatrie générale, Addictologie, Psychiatrie infanto-juvénile, Psychiatrie de la Personne Agée, Centre d'Accueil Thérapeutique...**



Association Hospitalière  
SAINTE-MARIE

# Vos avantages

en rejoignant les Établissements  
Sainte-Marie Puy-de-Dôme - Allier

## 🕒 **Le temps de travail**

**En heures** pour les professionnels non cadre.

Le temps de travail effectif de référence au sein de l'AHSM est de 39h/semaine (sauf personnel de nuit 35h/semaine).

Le temps de travail au delà de la durée légale de 35 heures/semaine génère des **jours de RTT**, selon les accords en vigueur, à hauteur de **21 jours pour une année complète**.





# La protection sociale

## La mutuelle

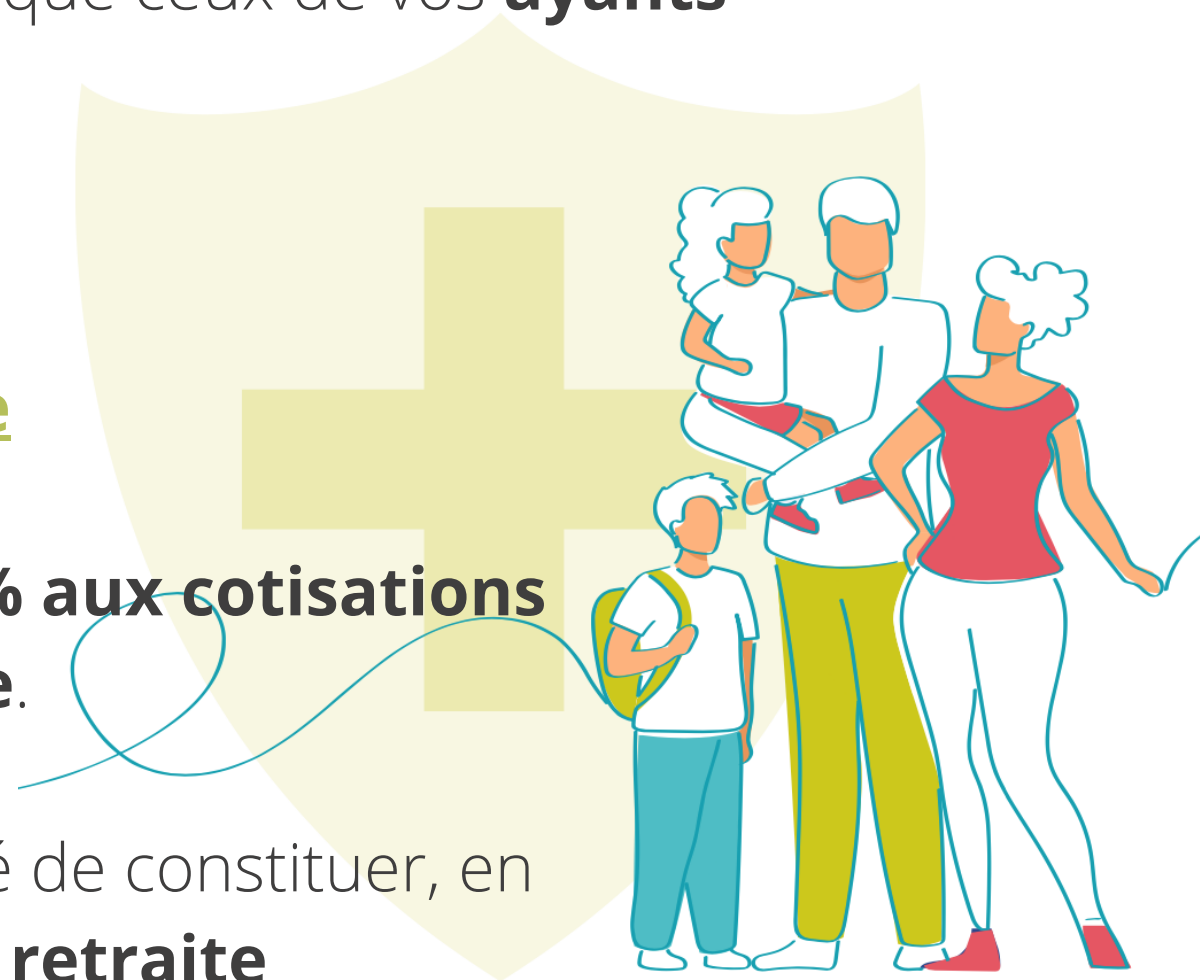
L'AHSM participe à hauteur de **76% à la couverture des frais de santé**, mutuelle obligatoire de contrat d'assurance collective de protection sociale complémentaire.

Elle couvre vos frais de santé ainsi que ceux de vos **ayants droits**, dès l'adhésion.

## La retraite sur-complémentaire

L'AHSM participe à hauteur de **70% aux cotisations de retraite sur-complémentaire**.

Ce contrat permet à chaque salarié de constituer, en rente ou en capital, **un revenu de retraite supplémentaire**.

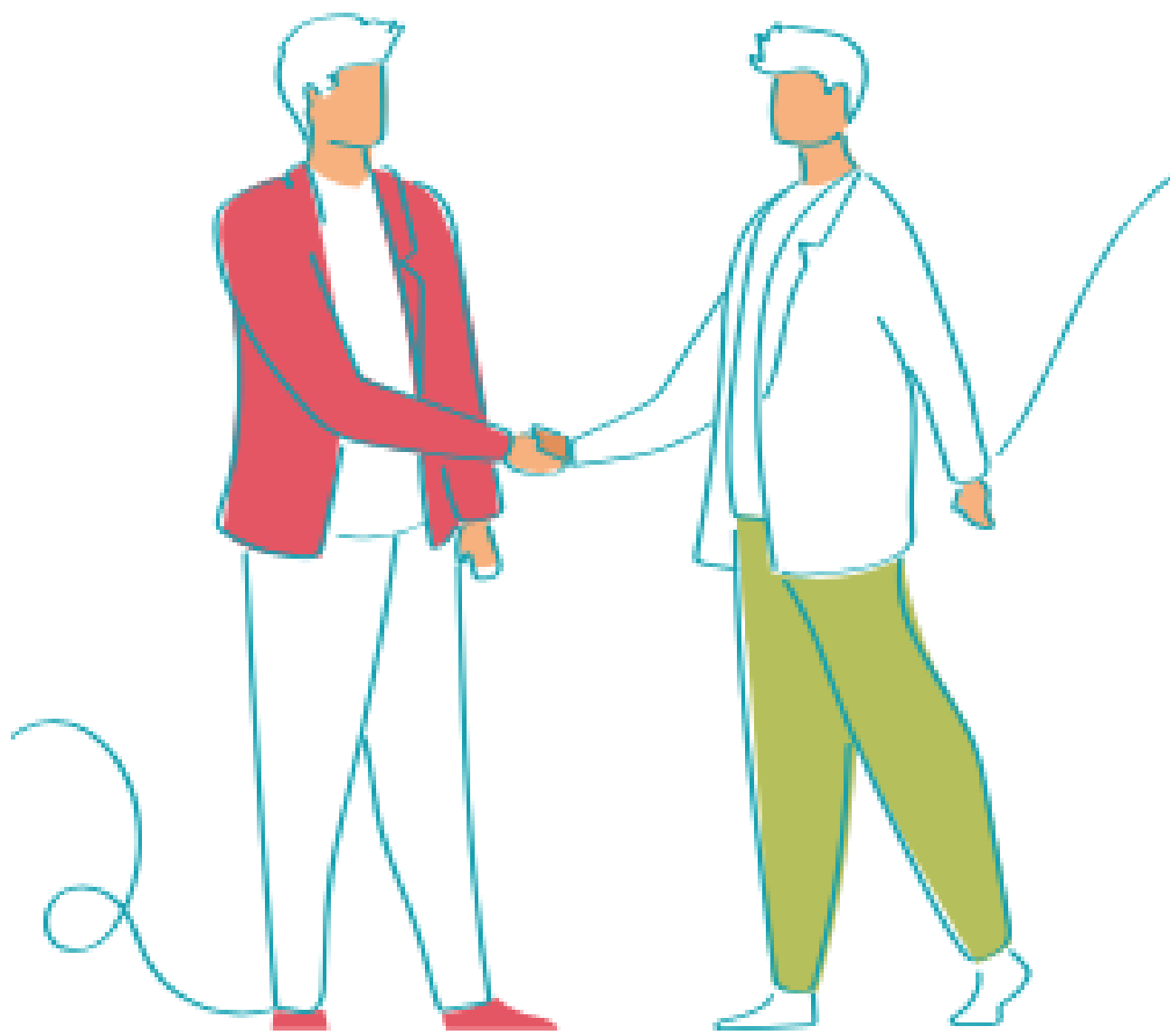




## Les formations, projets de recherche

En rejoignant le Centre Hospitalier Sainte-Marie vous avez la possibilité de faire des **formations en interne** sur divers sujets.

Vous avez également la possibilité de participer à des **projets de recherche**.



# Postulez et rejoignez

les Établissements  
Sainte-Marie Puy-de-Dôme - Allier

---

Envoyez vos **candidatures** (CV + lettre de motivation)  
sur [recrutement.cfd@ahsm.fr](mailto:recrutement.cfd@ahsm.fr) à l'attention de  
**Madame Emmanuelle RONNET**,  
Directrice des Ressources Humaines



Association Hospitalière  
SAINTE-MARIE