



Centre Hospitalier
Sainte-Marie
CLERMONT-FERRAND

Les Établissements Sainte-Marie Puy-de-Dôme - Allier

Recrutent des AIDES-SOIGNANTS H/F



Association Hospitalière
SAINTE-MARIE

L'Association Hospitalière Sainte-Marie en quelques chiffres



5 600
salariés



47 établissements

(sanitaires, sociaux, médico-sociaux,
instituts de formation)



sur 8 départements

dans le quart sud-est de la France
(Allier, Alpes-Maritimes, Aveyron, Ardèche,
Drôme, Haute-Loire, Puy-de-Dôme et Rhône)



Pourquoi rejoindre les Établissements Sainte-Marie Puy-de-Dôme - Allier ?

Crée en 1836, c'est le **1er établissement sanitaire privé d'intérêt collectif en psychiatrie et santé mentale** du Puy-de-Dôme.

Le CHSM est l'un des 45 établissements de l'AHSM et compte plus de **1000 salariés**.

Nos prises en charge concernent les spécialités suivantes :

Psychiatrie générale, Addictologie, Psychiatrie infanto-juvénile, Psychiatrie de la Personne Agée, Centre d'Accueil Thérapeutique...



Association Hospitalière
SAINTE-MARIE

Vos avantages

en rejoignant les Établissements
Sainte-Marie Puy-de-Dôme - Allier

🕒 **Le temps de travail**

Le temps de travail effectif de référence au sein de l'AHSM est de **39h/semaine** (sauf personnel de nuit 35h/semaine).

Le temps de travail **au delà** de la durée légale de 35 heures/semaine génère des **jours de RTT**, selon les accords en vigueur, à hauteur de **21 jours pour une année complète**.





La protection sociale

La mutuelle

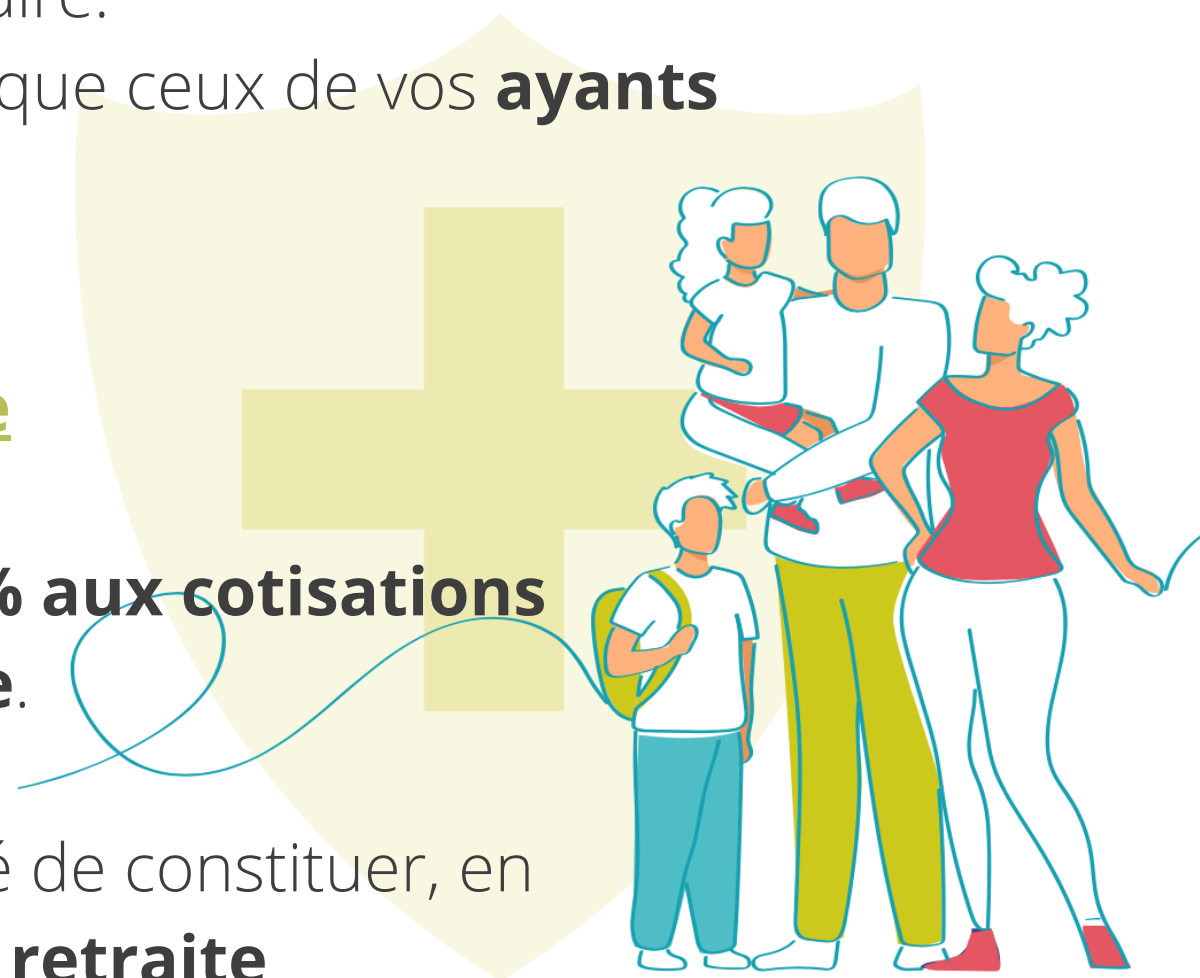
L'AHSM participe à la hauteur de **76% à la couverture des frais de santé**, mutuelle obligatoire de contrat d'assurance collective de protection sociale complémentaire.

Elle couvre vos frais de santé ainsi que ceux de vos **ayants droits**, dès l'adhésion.

La retraite sur-complémentaire

L'AHSM participe à hauteur de **70% aux cotisations de retraite sur-complémentaire**.

Ce contrat permet à chaque salarié de constituer, en rente ou en capital, **un revenu de retraite supplémentaire**.

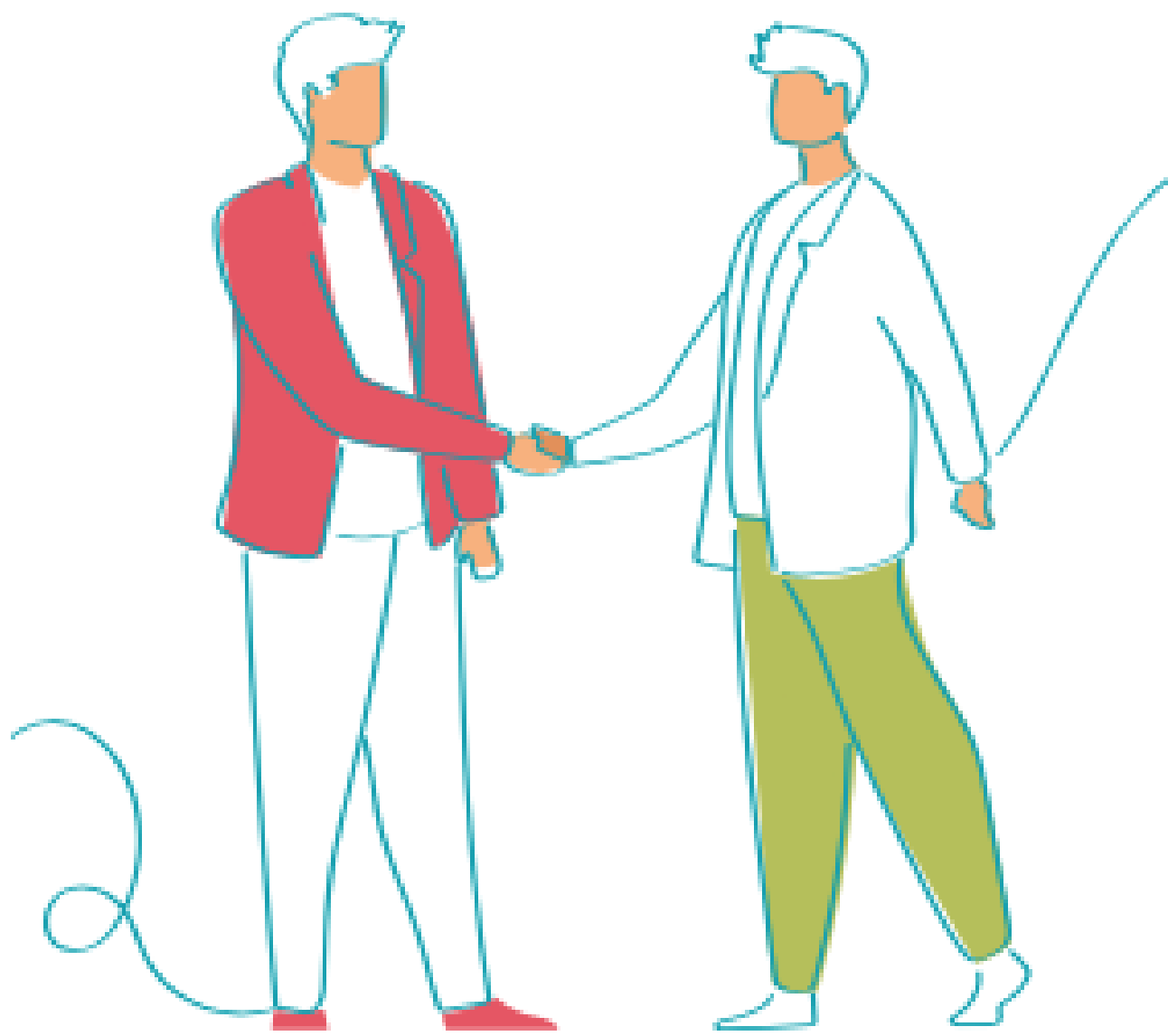




Les formations, projets de recherche

En rejoignant le CHSM vous avez la possibilité de faire des **formations en interne** sur divers sujets.

Vous avez également la possibilité de **participer à des projets de recherche**.



Postulez et rejoignez

les Établissements
Sainte-Marie Puy-de-Dôme - Allier

Envoyez vos **candidatures** (CV + lettre de motivation)
sur recrutement.cfd@ahsm.fr à l'attention de
Madame Emmanuelle RONNET,
Directrice des Ressources Humaines



Association Hospitalière
SAINTE-MARIE