



L'EHPAD SAINTE ELISABETH DE ROCHEFORT MONTAGNE RECRUTE

UN(E) AIDE SOIGNANT(E) H/F



Diplôme
d'Aide-Soignant
exigé



A pourvoir
immédiatement



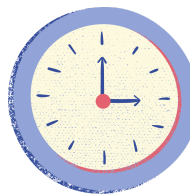
Débutant
accepté



Grille de salaire
fonction publique



CDD de 3 mois
renouvelable



Temps plein



Fiche de poste sur demande au 04.73.65.82.27

Lettre de motivation et CV

accueil@ehpad-ste-elisabeth.fr

2 chemin des stades 63210 Rochefort-Montagne